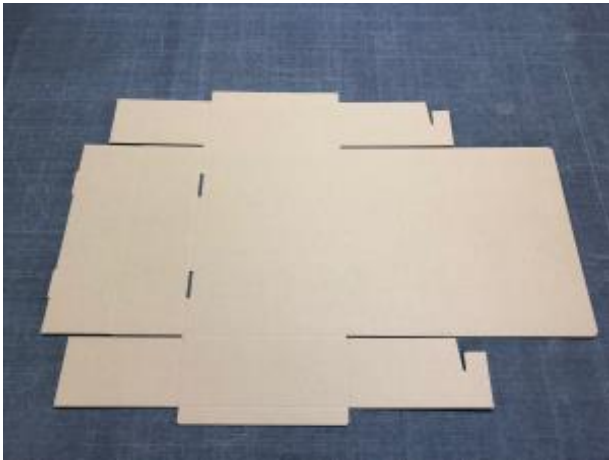


## N 式箱 組立マニュアル

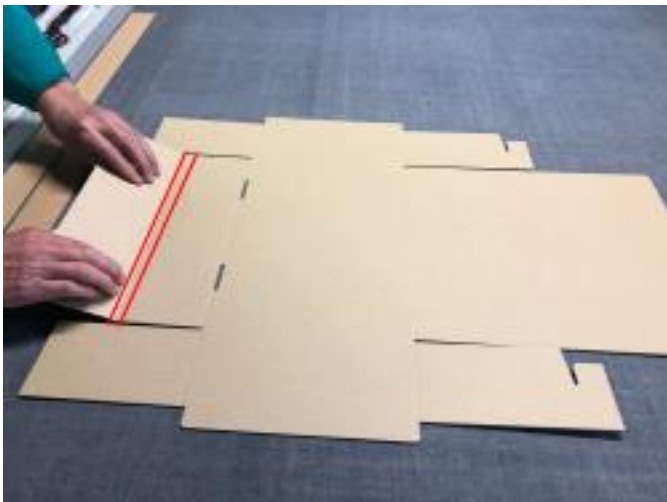
①折スジの凹んでいる方を上にして置きます。



②全ての折スジを一つ一つ内側に折り曲げます。



③下の写真の赤線の部分は2本折スジが入っていますので、それぞれをしっかり折ってください。



④側面を立ち上げて、ひっかけ袖を組み合ませます。



⑤反対側の袖部分を内側へ90度に折ります。



⑥手前の紙を立ち上げて、④の袖部分にくっつけるように折ります。



⑦袖部分を包むように内側へ折りたたみます。



⑧下の写真のように、2か所の出っ張り部分を穴に差し込んで固定します。



⑨向こう側の紙を立ち上げます。



⑩差し込み部を内側に入れます。



⑪完成です。

